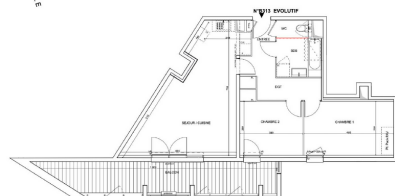


LOGEZ VOUS
ENTRE VILLE ET NATURE !

APPARTEMENTS NEUFS
T2 ET T3

Route de Toulouse
33400 TALENCE



ATLANTIC IMMO CONSEIL

Sabine MONTANO
1 rue de la Blancherie
33370 ARTIGUES PRES BORDEAUX
06.10.58.33.60
sabine@atlanticimmoconseil.fr

VOTRE NOUVELLE RÉSIDENCE
ADOSSEE AU PARC ARBORE DE BAGATELLE
JOUXTANT LE 2ÈME POLE DE SANTE
PROCHE DES COMMERCES ET SERVICES

DESCRIPTIF DE CET APPARTEMENT

T3 à 346 210 €

Route de Toulouse
33 400 TALENCE

Caractéristiques générales :

- Copropriété de 221 appartements bâtiment en R+6+attique
- Livraison février 2024,
- Grandes verrières et profondes loggias offrant luminosité et chaleur aux intérieurs
- Places de parking en sous-sol

Caractéristiques spécifiques :

- 3ème étage
- 68,79 m²,
- Exposition est
- Loggia 20,85 m²,
- 2 chambres,
- Chaufferie collective - chaudière gaz - module thermique dans le logement

Accès :

- Bus n° 5 et 20 au pied de la résidence
- Proximité gare St-jean à 10 minutes en voiture
- Campus universitaires Talence ou Bordeaux en 10 minutes en vélo ou 15 minutes en bus

